

____ THONON
agglomération

Schéma directeur **des énergies**



www.thononagglo.fr

La démarche

Dans un contexte énergétique et climatique imposant une réduction forte et immédiate de notre dépendance aux énergies fossiles et émissions de gaz à effet de serre, le rôle des collectivités territoriales est **des plus importants**. Consciente de cette responsabilité, Thonon Agglomération s'est engagée dans l'élaboration d'un Schéma Directeur des Énergies afin de **fixer des objectifs ambitieux et d'établir une stratégie opérationnelle**. Cette démarche collaborative a réuni un grand nombre des agents, élus et partenaires institutionnels.

Cette démarche s'inscrit dans la continuité de nos politiques locales et valorise leur complémentarité. Elle vient notamment préciser l'axe 1 du PCAET "Un territoire à énergie positive" qui fixe des objectifs en matière de **transition énergétique** et fait le lien entre différents secteurs comme le devenir des déchets agricoles et la production de biogaz à des fins de carburant ou de chauffage.

Une gouvernance transversale de ces politiques renforce leur cohérence.

Le Schéma Directeur des Énergies (SDE) vient ainsi préciser la trajectoire à suivre, prioriser les actions et mobiliser l'ensemble des acteurs locaux – collectivités, habitants, entreprises, gestionnaires d'infrastructures – afin de concrétiser cette ambition commune.

Les objectifs établis dans le scénario SDE rejoignent progressivement ceux du PCAET et les atteignent à horizon 2050.



Les étapes de l'élaboration



1^{er} semestre 2023

Diagnostic
du territoire
et des enjeux



2^e semestre 2024

Élaboration
des scénarios

→ 2 ateliers

- EnR&R
- Mobilité et bâtiment



1^{er} semestre 2025

Définition de la
stratégie et du
plan d'actions

→ COPIL
d'arbitrage -
Mai 2025



À partir du
2^e semestre 2025

Traduction
dans le PLUi-HM
et dans l'OAP
Climat-Air-
Énergie
notamment



Pilotage et suivi

Plan d'actions porté par Thonon Agglomération



Comité technique (COTECH) : partenaires institutionnels, techniciens et référents Transition Écologique des communes du territoire

Comité de pilotage (COPIL) :

- un COPIL annuel commun à celui du programme Territoires En Transition (TETE), pour assurer la transversalité entre les services internes à Thonon Agglomération et un suivi global
- des COPILS spécifiques SDE ponctuels organisés en fonction des besoins des projets



Les objectifs



1

Traduire de manière opérationnelle et territorialisée l'axe "énergie" du PCAET et définir les moyens d'atteindre ses objectifs en tenant compte du contexte territorial : ressources et filières locales, structures urbaines, contraintes environnementales...

2

Conjuguer aménagement et urbanisme opérationnel avec performance énergétique en intégrant l'énergie au cœur des projets, en s'appuyant notamment sur le PLUi-HM et ses différentes Orientations d'aménagement et de programmation (OAP).

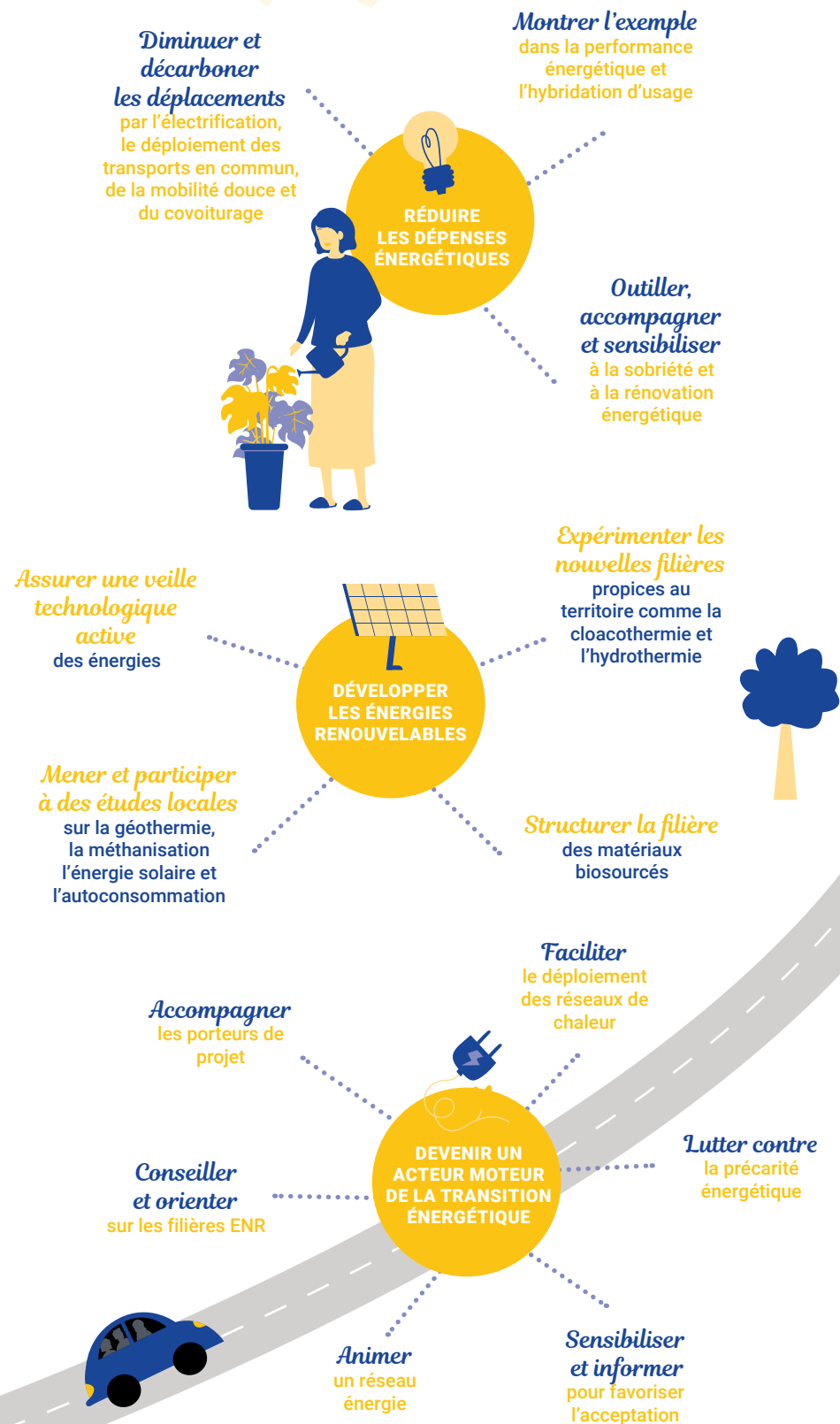
3

Étendre la réflexion au-delà des énergies renouvelables en priorisant la sobriété dans nos consommations énergétiques et déplacements.



Schéma directeur des énergies

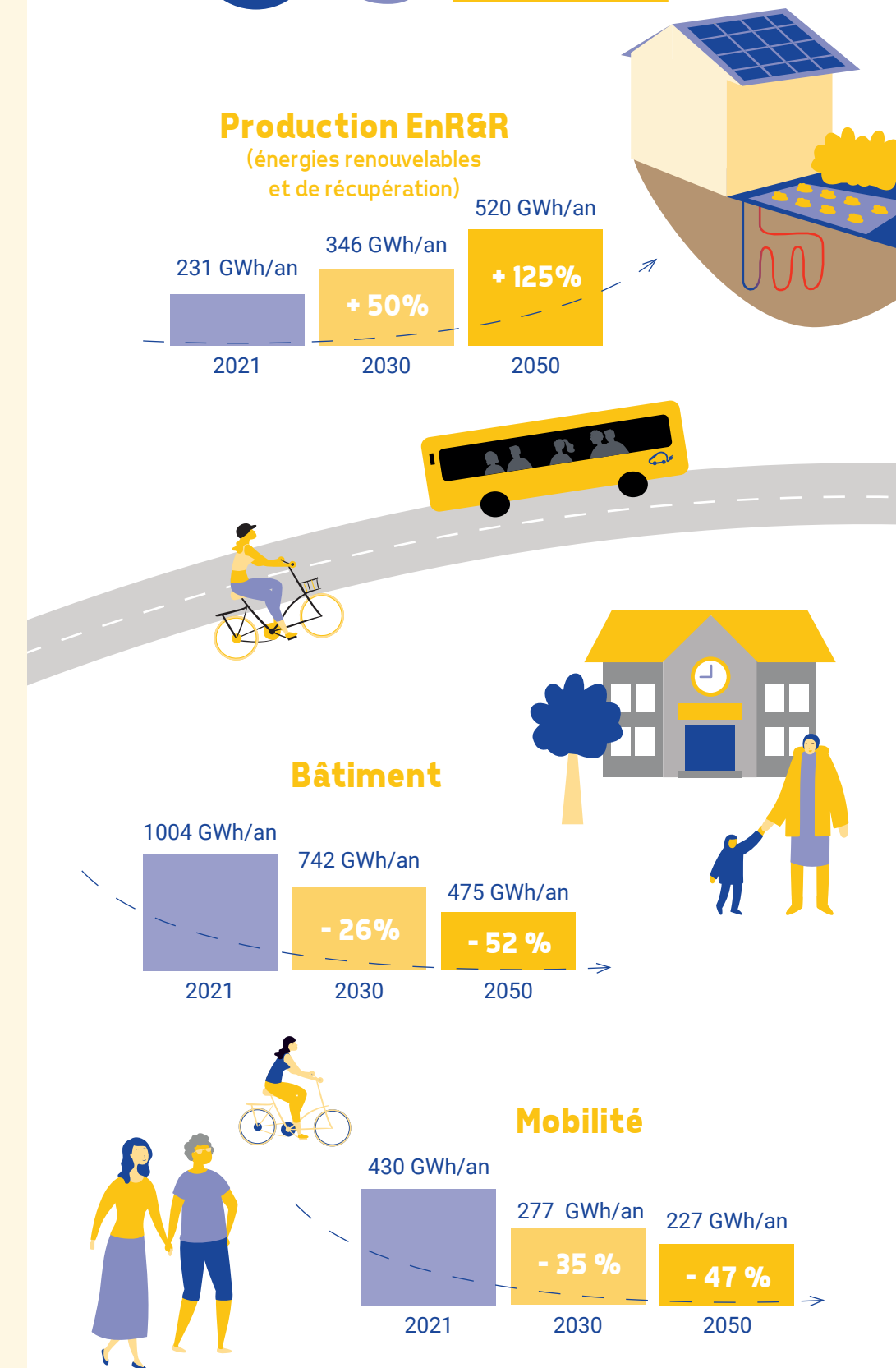
3 leviers d'action



14 indicateurs pour le suivi global



3 objectifs opérationnels



Glossaire

SDE : Schéma Directeur des Énergies

PCAET : Plan Climat-Air-Énergie territorial

OAP : Orientations d'aménagement et de programmation

EnR&R : Énergies renouvelables et de récupération

GWh : Gigawattheure

PLUi-HM : Plan Local d'Urbanisme intercommunal valant
Programme Local de l'Habitat et Plan de Mobilité

TEPOS : Territoire à énergie positive



Un kilowattheure (kWh) c'est la quantité d'énergie consommée en une heure par un lave-linge !

Avec un kWh on peut :

- Regarder la télévision entre 3 et 5 heures
- Se déplacer de 5 à 10 km en voiture électrique

1 GWh = 1 000 MWh = 1 000 000 kWh

