

____ THONON **agglomération**

Contrat Local de Santé

Les Ursules

30 octobre 2025





Contrat Local de Santé


Qu'est-ce qu'un Contrat Local de Santé?

Comment un EPCI s'approprie la
démarche du CLS?

Présentation des éléments de diagnostics
local de santé

Focus sur la santé-environnementale

Questions- Réponses avec l'assemblée



Qu'est-ce qu'un
Contrat Local de
Santé?

La santé: nouvelle compétence de Thonon Agglomération

Jusqu'en 2025, notre Agglomération n'était pas compétente en matière de santé

Face à la volonté des élus d'améliorer la santé des habitants

Une révision des statuts de Thonon Agglomération a été approuvée par arrêté préfectoral le 27 mars 2025

Compétence en matière de : « Concertation, coordination, dialogue, pilotage et contractualisation en faveur d'un accès renforcé aux soins de proximité et au service de la santé globale, dont le Contrat local de santé (CLS) (article 4-3-12: Santé) »



Outil porté conjointement par notre collectivité territoriale et l'Agence Régionale de Santé . Il est cosigné par le Département, les Hôpitaux du Léman, l'Etablissement public de santé mentale, les CPTS du Bas et du Haut Chablais et la CPAM.



Issu d'une volonté politique forte de répondre aux besoins de santé, il est coconstruit avec les acteurs du territoire : élus, techniciens, professionnels de santé et du médico-social et citoyens.



Plan d'action opérationnel pour 5 ans, il vise la réduction des inégalités sociales et territoriales de santé et l'amélioration de la santé de la population via la mise en œuvre d'actions au plus près des habitants.



S'appuyant sur un diagnostic local de santé du territoire, le CLS offre une approche globale de la santé en travaillant sur les déterminants de santé. Il se décline en axes stratégiques et propose les actions prioritaires.

Le contrat local de santé ou CLS

Les étapes clés du CLS



01/2025: Lettre d'intention de l'Agglomération envers l'ARS



05/2025: Création du poste de coordinateur CLS et réalisation du diagnostic local de santé partagé de Thonon Agglomération finalisé



Mobilisation des acteurs du territoire, création du réseau de partenaires: Municipalités, acteurs du soin, prévention, médico-social, environnement



Mise en place de la gouvernance



Définition collective des axes stratégiques et du programme d'actions via les groupes de travail thématique

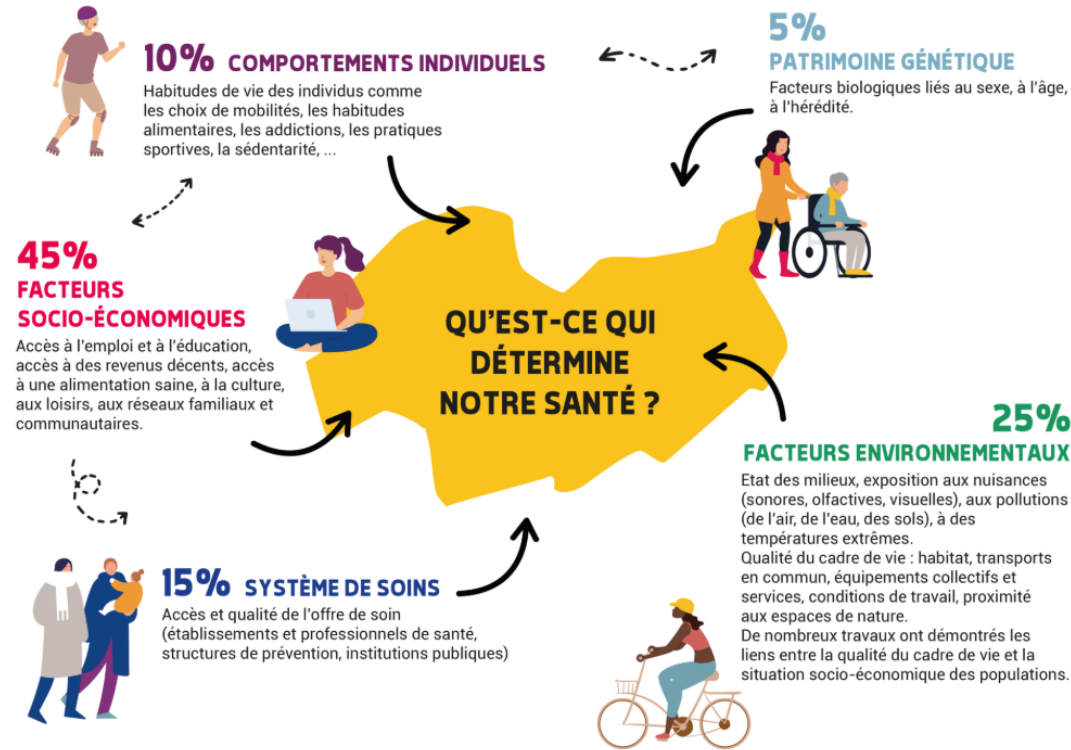


Signature fin 2025 et mise en œuvre dès 2026



Evaluation annuelle et ajustement des actions

Les déterminants de santé

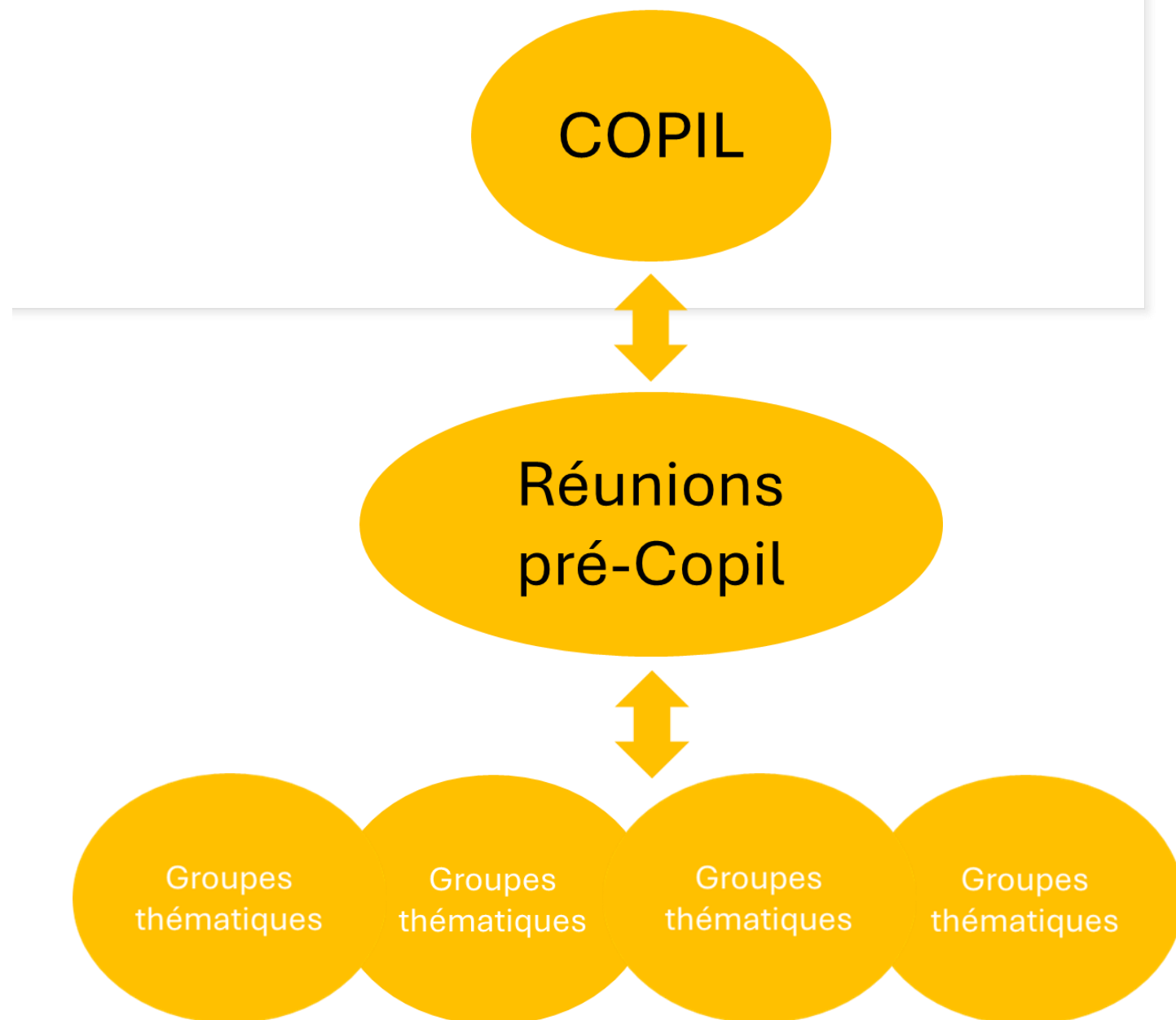


- **70% de notre état de santé** est le résultat des facteurs socio-économiques et environnementaux
- Les déterminants de santé — qu'ils soient sociaux, économiques, environnementaux, culturels ou comportementaux — influencent de **manière décisive** l'état de santé des populations
- Agir sur ces facteurs revient donc à adopter une **approche préventive et intégrée**, bien au-delà du seul champ médical
- Les **collectivités disposent de leviers concrets pour agir**

Les avantages d'un CLS sur notre Agglomération

- Améliorer la coordination et avoir une **approche territoriale** dans nos réponses
- **Articuler les politiques locales** : Assurer une cohérence entre les différents plans d'actions territoriaux et les services de l'Etat (CPAM, CAF...)
- Construire ensemble des **réponses coordonnées** aux problématiques du territoire
- Mobiliser **les financements** potentiels sur des actions communes
- **Favoriser l'interconnaissance** : Encourager les liens entre élus, habitants et acteurs locaux pour mieux orienter les usagers dans leur parcours
- Contribuer à l'évolution des représentations et des pratiques : **Expérimenter de nouvelles idées** et étendre des projets
- Développer une culture commune: **Promouvoir une vision globale de la santé** qui intègre les conditions de vie au-delà des soins médicaux

Gouvernance



Animation par l'équipe projet de Thonon Agglomération – Service CTC



Financement

- Subvention accordée par l'ARS Auvergne Rhône-Alpes pour un montant maximum de **142 795€** couvrant la **période 2025-2030** pour le financement du poste de coordinateur du CLS nouvellement créé
- Proposition d'inscrire une ligne CLS au budget 2026 de Thonon Agglomération (soumis à la décision des élus lors du vote du budget en décembre)
- Financement des actions futures via des appels à projets dédiés
- Toutes les actions ne sont pas portées par l'Agglomération



Comment un EPCI s'approprie la démarche?

Un processus qui s'inscrit dans
le temps et une démarche
territoriale



Point de départ du CLS

La réalisation du diagnostic
local de santé pour Thonon
Agglomération

Méthodologie du diagnostic (DLS)



Diagnostic quantitatif, reprend les données de population, état de santé, accès et consommation de soin et prévention



Diagnostic **qualitatif** via **50 entretiens** menés avec les mairies et acteurs de terrain soit 89 personnes au total



Diagnostic **qualitatif** via un **questionnaire** en population avec **1152** réponses recueillies et analysées



S'appuie sur les diagnostics passés et intègre les **différents projets en cours** sur le territoire

→ Il permet de dégager les axes stratégiques du futur Contrat local de santé

THONON
agglomération



Votre santé, votre avis !

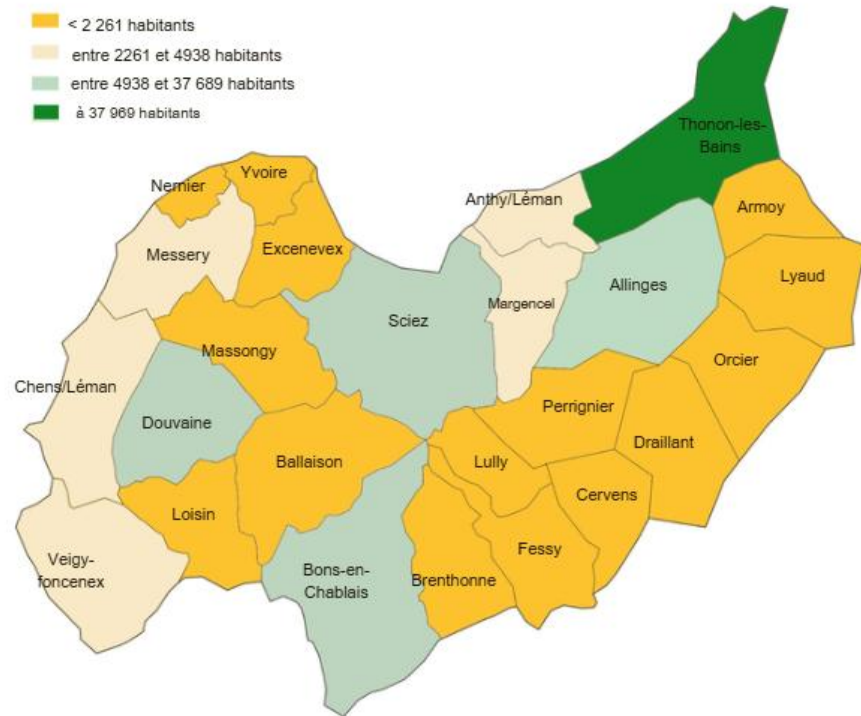
Diagnostic Local de Santé partagé 2025



Scannez-moi

Un territoire attractif

Répartition de la population de l'Agglomération



Source: Insee RP 2022,

+1,5 % de croissance annuelle entre 2016-2022, 1,1% du au solde migratoire

Disparité ville-centre et communes rurales

Variation saisonnière due au tourisme

Population **plutôt jeune**: 54% entre 18 et 59 ans

Un cadre de vie **favorable**

Des disparités



Augmentation des foyers composés d'une **seule personne**

24,3

Taux de **foyers monoparentaux** en 2022 vs 13,3% en 1990

2 479

Médiane des revenus par ménage en 2021 vs 1983 pour la Région AURA

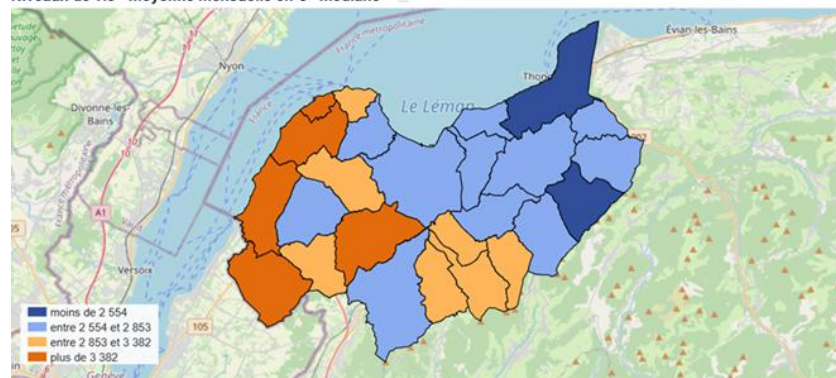
6,1

Taux de chômage au 1^{er} trimestre 2025 vs 6,4% en région

10,1

Taux de pauvreté à 60% de la médiane des revenus moyen en 2021 vs 13,3 en région

Niveaux de vie - moyenne mensuelle en € - médiane



Source(s) : Insee, Filosofi

Les chiffres en population



16,2

Taux d'ALD en 2023

966

Nombre d'ALD sans médecin traitant

25,5

Taux des décès dus aux tumeurs

37 045

Nombre de **séjours d'hospitalisation** en 2024 aux HDL

5,4

Densité de psychiatres pour 100 000 hab. vs 9,3 au niveau national- absence de gériopsychiatrie

Manque de personnel



51

Moyenne de **1 médecin généraliste pour 1800** patients vs 1/1000 en moyenne nationale en 2024

22

Pourcentage de nos **médecins >60 ans**

16 109

Nombre de personnes de +16 ans **sans médecin traitant**

8,8

Densité d'infirmiers libéraux pour 10 000 habitants vs 15,3 au national

10,7

Taux de recours aux soins infirmiers en 2023 vs 18,7% au national

1/10

Nombre de soignants chez **les frontaliers**

La prévention



32,6

Taux de dépistage **cancer du col de l'utérus**, objectif de 58,4% soit 16 208 non dépistées, données 2024 de la CPAM

47,6

Taux de dépistage du **cancer du sein**, objectif de 58,8%, 6 681 femmes non dépistées

30,6

Taux de dépistage du **cancer colorectal** soit 16 659 personnes éligibles non dépistées

9,3

Taux de couverture des 11-14 ans sur la **vaccination HPV**

22

Taux de jeunes éligibles bénéficiaires du **programme M'T dents**

Santé et Environnement

25

Impact des facteurs environnementaux sur notre santé

4

Nombres d'espèces à impact : Ambroisie, tiques, moustiques, chenilles processionnaires

75

Pourcentage des trajets en véhicules motorisés pour se rendre au travail. 2,2% en vélo



Changement climatique et urbanisme favorable à la santé

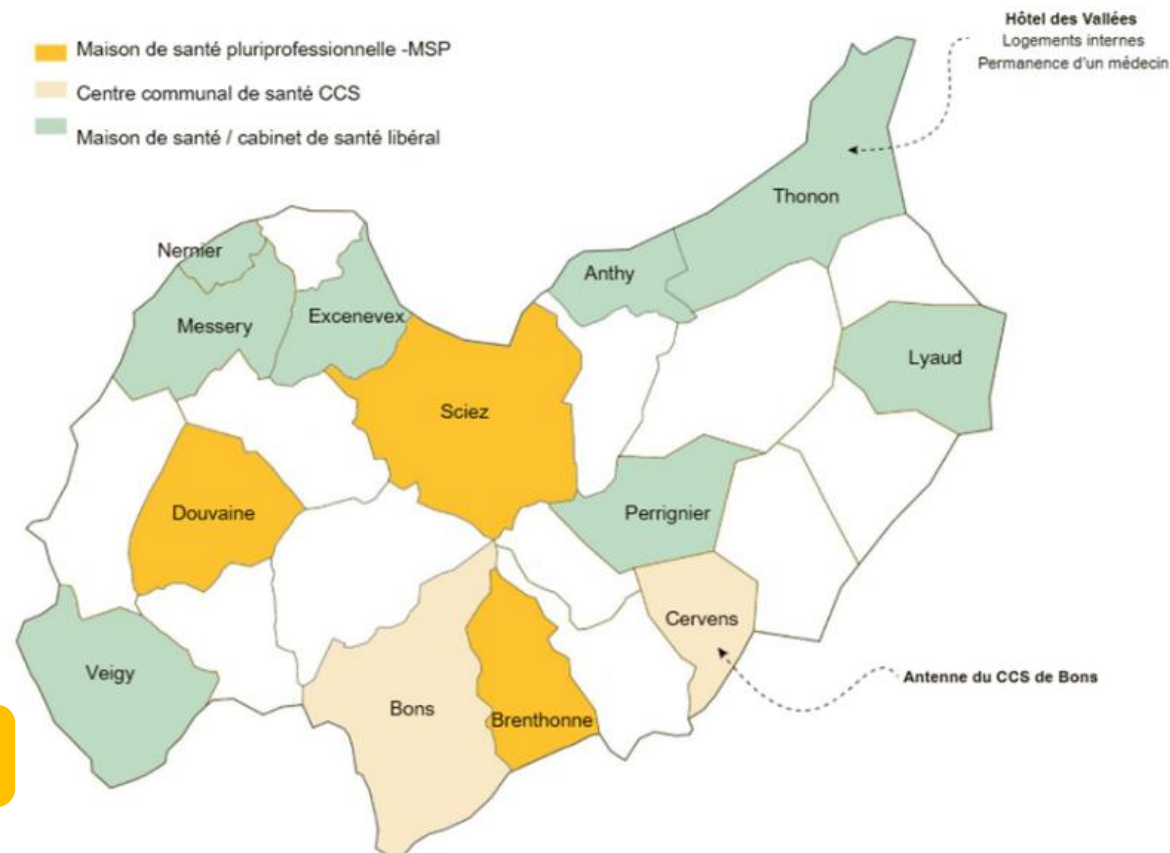


Les retours du terrain 50 entretiens & 89 personnes rencontrées

- Manque de personnel et frein foncier : travailler **l'attractivité du territoire**
- Transport : aller vers les soignants et **maintien à domicile**
- Attention à la **rupture numérique** et publics prioritaires
- Simplifier les parcours et l'**orientation** de l'utilisateur
- Valoriser le rôle **des aidants**
- **Complexification des cas** – soin et social approche globale

Une approche territoriale coordonnée

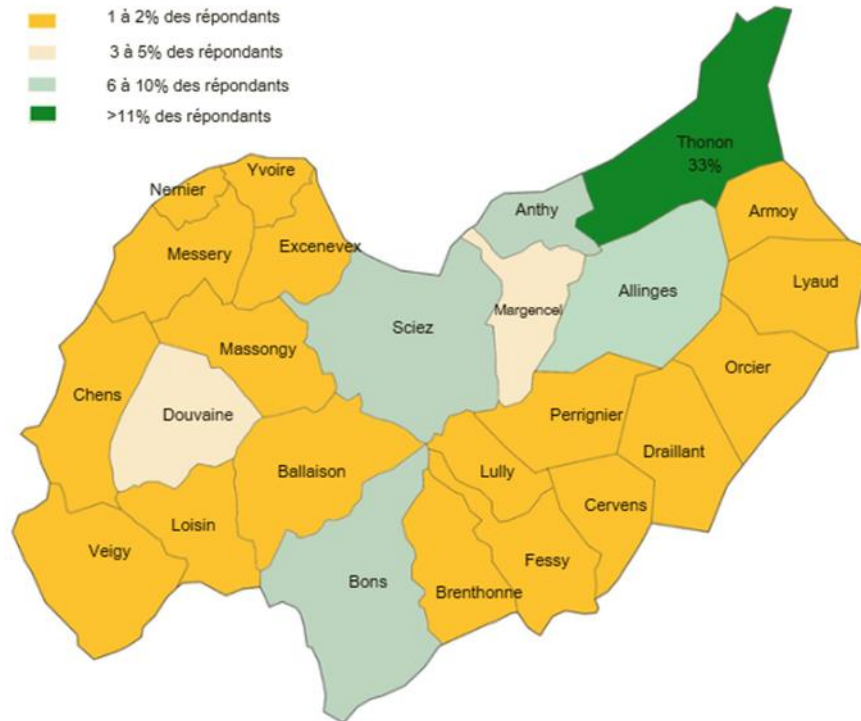
Cartographie des projets



L'avis des habitants

1152 réponses

Répartition des répondants



THONON
agglomération

 **Contrat Local de Santé**
Votre santé, votre avis !



Scannez-moi
Questionnaire Habitants
⌚ 3 minutes pour participer
Réponses anonymes
Participez jusqu'au 30 septembre 2025



 RÉPUBLIQUE FRANÇAISE
Liberté
Égalité
Fraternité

 **ars**
Agence Régionale de Santé
Auvergne-Rhône-Alpes

www.thononagallo.fr



L'accès à un soignant mais pas que...



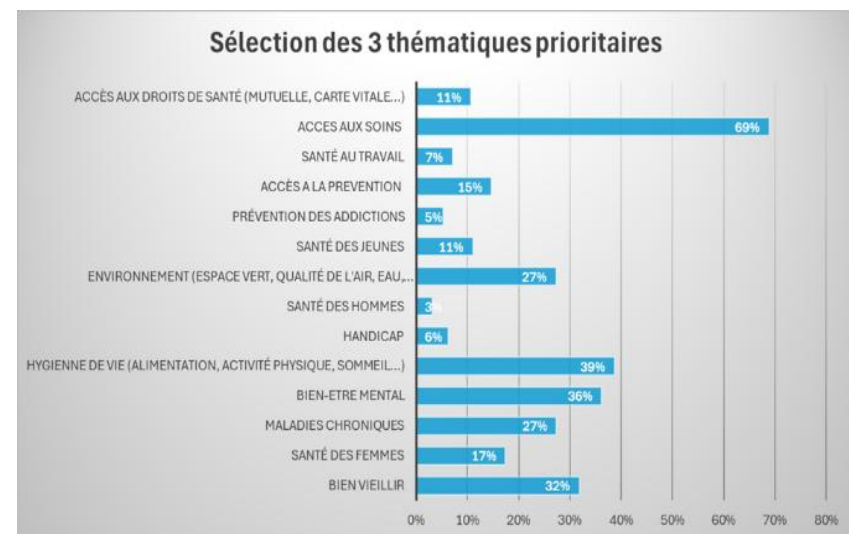
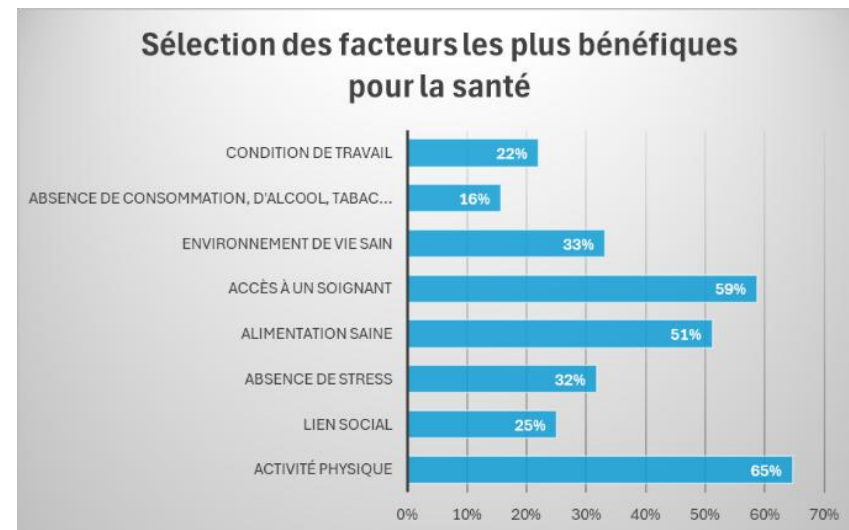
Accès aux soins



Hygiène de vie
(alimentation, activité
physique, sommeil...)



Bien être mental



4 axes stratégiques

Prévention et
promotion d'une
santé de
proximité

Santé mentale à
tous les âges de
la vie

Santé
environnementale

Accès aux soins

- Sur octobre et novembre, chaque axe sera **travaillé en collectif lors d'ateliers** dédiés avec la participation des partenaires
- Chaque groupe propose **3-4 actions prioritaires** pour son thème
- Ces actions seront soumises à validation du Comité de pilotage et seront présentées sous forme de **fiches actions intégrant des indicateurs d'évaluation**

Nos opportunités de territoire



Présence d'un hôpital public



Un réseau d'acteurs



Environnement de vie favorable



Volonté des municipalités



De nombreuses initiatives en cours

Les forces de notre CLS



Favoriser un maillage et construire ensemble



Faciliter l'orientation des usagers dans leur parcours



Développer un aller-vers



Agir pour éviter l'apparition des maladies



Focus santé environnement

Notre environnement de vie
détermine notre santé!

Quizz sur la santé environnementale

Source: Quizz Ecocène - © 2021

Référentiel ISadOrA: Intégration de la Santé dans les opérations d'aménagement urbains



Question 1

Sur un trafic routier, quelle est la personne la plus exposée à la pollution de l'air?

- ☐ Un automobiliste
- ☐ Un piéton sur le trottoir
- ☐ Un cycliste sur une piste cyclable



Réponse

Sur un trafic routier, quelle est la personne la plus exposée à la pollution de l'air?



Un automobiliste

Situés au cœur du trafic, les automobilistes sont plus exposés que les personnes se déplaçant à proximité, à pied ou à vélo.

En effet, l'air qui pénètre dans l'habitacle de la voiture est particulièrement pollué et a tendance à s'accumuler

Question 2

**En concert pour me protéger du bruit,
je peux ?**

- ☐ Faire une pause de 5 min toutes les heures
- ☐ Mettre des bouchons d'oreille
- ☐ Ne participer qu'aux concerts en extérieur



Réponse

En concert pour me protéger du bruit, je peux ?



Mettre des bouchons d'oreille

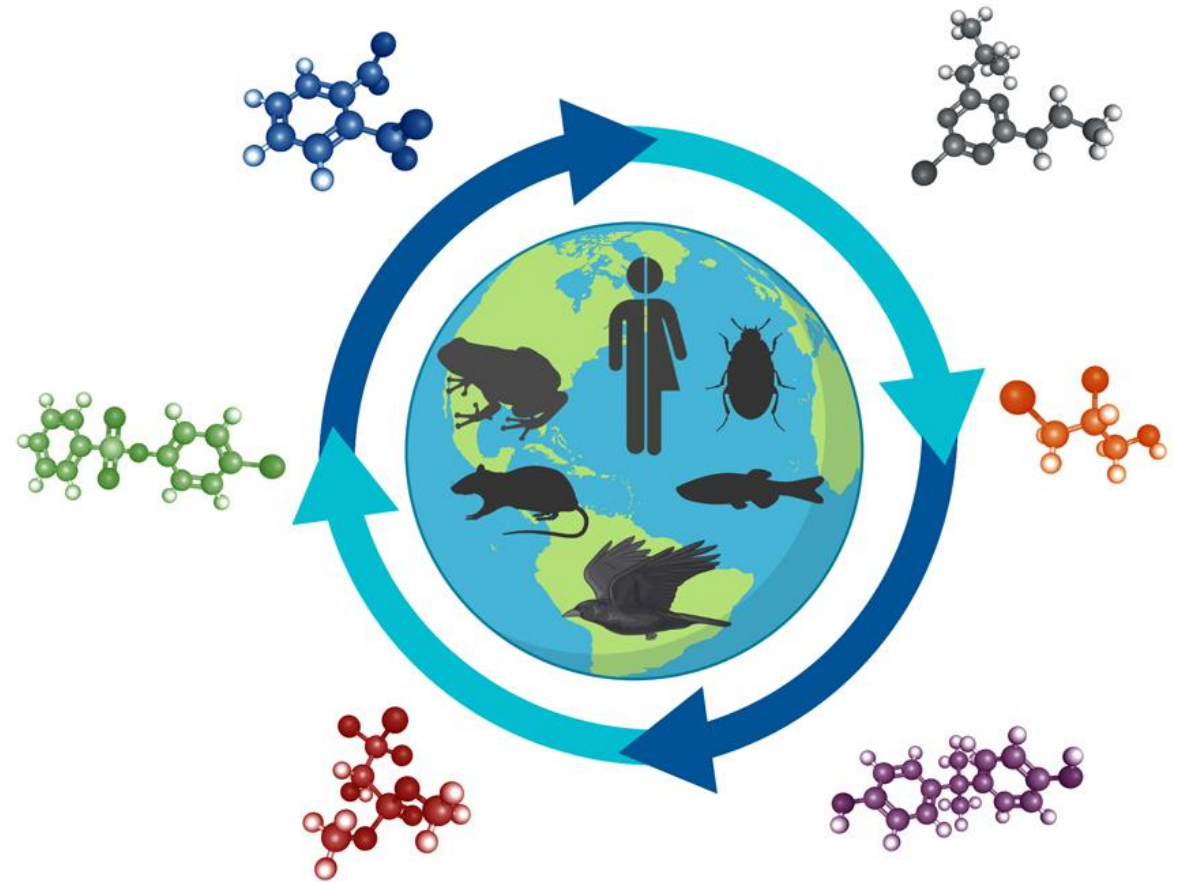
J'ai le droit de m'amuser en concert mais je dois me protéger du bruit.

Il est également recommandé de faire **30 minutes de pause toutes les 2 heures**

Question 3

Dans quelle catégorie de produits pouvez-vous trouver des perturbateurs endocriniens?

- ☐ Les médicaments
- ☐ Les pesticides
- ☐ Les cosmétiques



Réponse

Dans quelle catégorie de produits pouvez-vous trouver des perturbateurs endocriniens?

 Médicaments, Cosmétiques et Pesticides

Ainsi que dans les **produits ménagers**:

lessives, adoucissants, nettoyeurs vitres, meubles, cuisine et WC

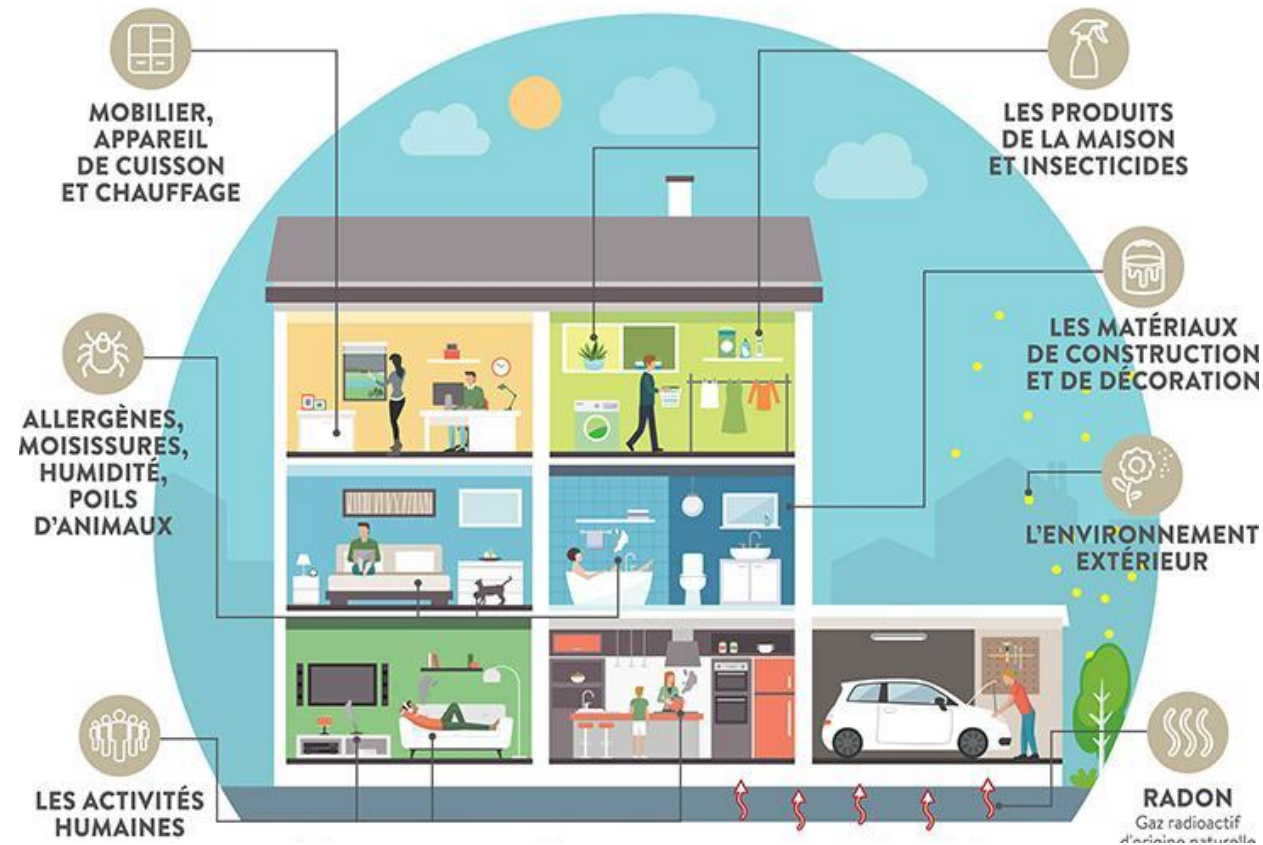
L'Organisation mondiale de la santé a identifié près de **800 substances chimiques comme étant des perturbateurs endocriniens** avérés ou suspectés.

Question 4

Comment faire pour se débarrasser des polluants à l'intérieur de mon logement?

- ☐ J'utilise des sprays purifiants
- ☐ Je mets des bougies ou de l'encens
- ☐ Je passe l'aspirateur

Identifier et agir sur les sources de pollution
de nos lieux de vies



Réponse

Comment faire pour se débarrasser des polluants à l'intérieur de mon logement?



Je passe l'aspirateur

Pour purifier l'air il faut **éliminer les polluants**.

Les désodorisants et bougies diffusent dans l'air des parfums parfois allergènes mais aussi des solvants et des composés organiques volatiles (COV) qui polluent l'air.

🔊 Il est également recommandé d'aérer au moins 10 minutes son logement par jour

Question 5

Quels symptômes provoque l'ambroisie à feuille d'armoise?

- ☐ Conjonctivites et rhinites
- ☐ Urticaire et eczéma
- ☐ Asthme



Réponse

Quels symptômes provoque l'ambroisie à feuille d'armoise?



Conjonctivites, rhinites, urticaires
eczéma, asthme

L'ambroisie à feuilles d'armoise est:

- **une plante envahissante** dont le pollen est responsable de troubles allergiques multiples et graves

Et représente:

- un véritable **enjeu de santé publique**: elle a des conséquences sanitaires et économiques fortes

Question 6

Quelle définition correspond à celle d'un îlot de chaleur urbain?

- ☐ Un endroit où il fait bon se reposer parce qu'il y fait bien chaud
- ☐ Une zone en ville où la température est plus élevée qu'ailleurs
- ☐ Un point isolé du réseau de chauffage urbain



Réponse

Quelle définition correspond à celle d'un îlot de chaleur urbain?



Une zone en ville où la température est plus élevée qu'ailleurs

Îlot de chaleur urbain: différence de température (diurne et nocturne) observée entre les milieux urbains et les zones naturelles environnantes.

Ce phénomène est particulièrement important lors des vagues de chaleur et ses causes sont:

- **Le modèle d'urbanisation** (forme, orientation, espacements, densité, etc.) qui influence la circulation de l'air
- **L'imperméabilisation des sols** qui ne peuvent pas se refroidir comme le font les sols végétalisés
- **Les sources anthropiques de chaleur:** systèmes de chauffage et de climatisation

Les déterminants environnementaux de la santé humaine





La parole est à
l'assemblée



Merci pour votre attention